

曙町1丁目モデルハウス

見学会/2023年 5月 1日(月),2日(火) 10:00~17:00 ※ご予約制になります。

会場/福山市曙町1丁目8-16-5

プライスダウン!ひよこ保育園、福山いずみ幼稚園、曙小学校に通学のご家族様。

モデルハウス展示期間終了の為、**2,150**万円へプライスダウン致しました。



MODEL HOUSE | 家具 | 付き | 分 | 譲

さがす
リノベーション

MODEL HOUSE
戸建リノベーション
曙町モデル

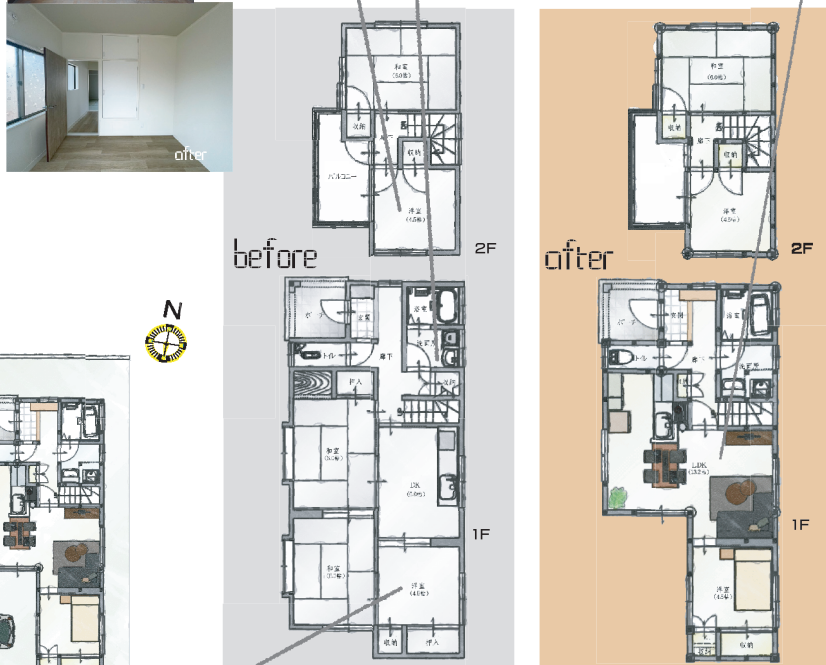
リフォーム済みの戸建物件をリノベーション。以前増築されていた2部屋のうち部屋を駐車スペースとして確保するために、減築してリノベーションしました。一番目につくリビングドアはデザイン性のあるもので印象的に、コンパクトながらも広く感じる空間へリノベーションしました。



POINT
2Fの洋室は、天井をクロス張りに変更し、既存の壁を塗装、床はCFを張り、建具は作りかえました。

POINT
浴室と洗面所を広げました。階段下は洗濯機置き場として使えます。

POINT
キッチンの位置を変え、既存の和室とDKをつなげて13.2帖のLDKへ。通り沿いの出窓は高窓へ。



既存のカーポート、小屋 6帖の和室を解体し、駐車スペースを確保。並列で2台駐車でき、ダイニングの掃出窓から荷物の搬入もできます。

POINT
1F洋室は壁と天井をクロス張り、フローリング張替、サツ管を取付同じ空間ですが、明るい洋室になりました。

(概要) ●交通/曙町1丁目バス停 徒歩4分(350m) ●間取り/3LDK(LDK13.2帖 洋室4.5帖、4.5帖 和室6帖) ●土地面積/132.32㎡(約40.02坪) ●延床面積/75.97㎡(約22.98坪) ●建ぺい率/60% ●容積率/200% ●取引態様/売主 ※上水道、下水道、プロパンガス

土地面積/132.32㎡(約40.02坪)
延床面積/75.97㎡(約22.98坪)
ご見学をご希望の方は QRコード 又は
フリーダイヤルからお問い合わせください



↑施工例はこちら↑

モデルハウス物件価格

2,150万円 (税込)

2,150万円借入の返済例
※3年固定0.8%/40年で借入試算 ポーナス払 無
月々 **52,355**円

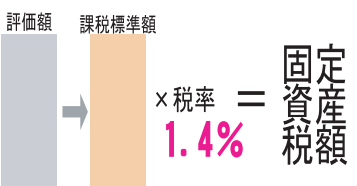
通学区域

- あけぼの保育所 330m
- 曙小学校 950m

- リノベーション済
- 子育て安心環境
- 駐車場並列2台

中古住宅の固定資産税は新築の半分以下です!

固定資産税の算定イメージ



原則「評価額-課税標準額」となりますが、固定資産の条件に応じた特例等が適用される場合は、それより課税標準額を算定します。

固定資産税はその年の1月1日に土地や建物を保有している人に課せられる税金です。市街化区域に指定されている場合には固定資産税の他に都市計画税も課せられます。

リノベイト自社物件で比較すると固定資産税は
新築戸建65,700円 中古戸建29,600円
中古住宅は新築の半分以下の納税額です!

建物(家屋)の固定資産税率は、建物の経年劣化によって変わる経年減点補正率で計算されます。新築は0.8%から税率が少しづつ減っていき27年後は0.2%に軽減します。

新築と中古の固定資産税は

2,830万の一戸建て **新築**
固定資産税は **65,700**円/年

2,150万の一戸建て **中古**
固定資産税は **29,600**円/年
築45年

リノベイトの自社物件2023年請求分